



# *La communication financière, moteur d'évolutions dans l'entreprise*

Mardi 12 décembre 2017

Hôtel Potocki (CCI Paris Ile de France)  
27, avenue de Friedland – 75008 Paris

*Une journée exceptionnelle,  
clôturée par un dîner de gala, avec des invités prestigieux,  
pour célébrer le 30<sup>ème</sup> anniversaire  
de l'association française des professionnels de la communication financière*

*Merci à notre partenaire...*



*... et à nos sponsors*



**Institutional  
Investor**

Deutsche Bank





*Le Cliff célèbre cette année son 30<sup>ème</sup> anniversaire. Quel chemin parcouru depuis l'informateur financier d'il y a 30 ans à l'actuel Investor Relations ! Il est devenu peu à peu l'interlocuteur privilégié de l'entreprise pour tous les professionnels des marchés sur tous les sujets financiers, stratégiques et de gouvernance. La mondialisation, la structuration des marchés financiers, la digitalisation du monde, mais aussi les règles*

*qui régissent la communication financière, ont profondément transformé les entreprises. Accompagner les nouveaux modes de financement, assurer l'indispensable coordination de toutes les formes de communication, maîtriser la transformation digitale : toutes ces mutations ont créé un nouveau métier à part entière, toujours plus vaste, toujours plus exigeant, et toujours plus complexe.*

*Le format exceptionnel de notre rencontre annuelle nous permet de prendre le temps d'aborder tous ces sujets avec de nombreux intervenants de renom, que je remercie chaleureusement pour leur participation.*

*Je remercie également notre partenaire pour cette célébration, nos sponsors, ainsi que toutes les personnes qui ont contribué à la réalisation de cet événement... et bien sûr tous les participants !*

*J'espère de tout cœur que ce moment de partage, en toute convivialité, répondra aux attentes de chacun, et même au-delà !*

*Bien à vous,*

Chris Hollis, Président du Cliff

*9h00 // Accueil et enregistrement*

**9h15 – 9h30 // Introduction de Chris Hollis**

Directeur de la Communication Financière de LVMH et Président du CLIFF

9h30 – 10h45 // 1<sup>er</sup> Débat

## *Investor Relations* et stratégie de l'entreprise

---

Dans quelle mesure les relations investisseurs contribuent-elles au changement et nourrissent-elles les décisions de l'entreprise (hier, aujourd'hui et demain) ?

- **Gilles Schnepf**, Président-Directeur Général de LEGRAND
- **David Bourg**, Directeur Général Finance et Administration & Membre du Directoire de JCDECAUX SA
- **Kathleen Clark Bracco**, Director Corporate Development de SOPRA STERIA
- **Marc Lefèvre**, Associé EY RICOL LASTEYRIE CORPORATE FINANCE

Animé par **Chris Hollis**, Directeur de la Communication Financière de LVMH,  
Président du CLIFF

### **Chris Hollis**

Directeur de la Communication Financière de LVMH

Président du CLIFF

**Chris Hollis** has been the Head of Financial Communications at LVMH since the end of 2000. Chris joined LVMH after 15 years in the oil industry, where he worked for Elf Aquitaine in various financial posts in London, Paris (2 years as a contract negotiator), Bandar Seri Begawan, Brunei (5 years as Finance Director of an Exploration subsidiary) and finally in New York (5 years in investor relations). Chris was a board member of the National Investor Relations Institute's New York chapter between 1996 and member of the National Investor Relations Institute's New York chapter between 1996 and 2000. He is President of the CLIFF, the French association of financial communications professionals, since June 2014, after having been Vice-President since June 2007. He is also President of L'OCF, L'Observatoire de la Communication Financière.

Chris has an honours degree in Law, Economics and Politics from Buckingham University and is a member of the Institute of Chartered Accountants of England and Wales.



## **Gilles SCHNEPP**

### **Président-Directeur Général de LEGRAND**

Gilles Schnepp, né le 16 octobre 1958 à Lyon, est marié à Mlle Blandine Favre-Gilly (psychologue) et père de 3 enfants: Paul, Adrien et Marie.

Gilles Schnepp est Président-Directeur Général de Legrand depuis 2006.

En 1981, il sort diplômé de l'Ecole des hautes études commerciales (HEC).

Gilles Schnepp débute sa carrière en 1983 chez Merrill Lynch comme Directeur des départements obligataires et dérivés. En 1989 il rejoint le Groupe Legrand où il occupe divers postes avant d'être nommé Directeur général délégué en 2000, membre du Comité de Direction et Administrateur en 2001 et Vice-Président Directeur Général en 2004.

Il est Président de la FIEEC (Fédération des Industries Electriques, Electroniques et de Communication) depuis 2013 et Administrateur de Saint-Gobain depuis 2009.

Il est nommé Chevalier dans l'Ordre National de la Légion d'Honneur en septembre 2007 et Officier dans l'Ordre National du Mérite en mai 2012.

## **David BOURG**

### **Directeur Général Finance et Administration de JCDecaux SA & Membre du Directoire**

David Bourg, 47 ans (19 novembre 1969) est diplômé de l'Institut d'Etudes Politiques de Paris, section EcoFi, et titulaire d'une Maîtrise et d'un DEA en économie de l'université Paris IX Dauphine. Il a débuté sa carrière au sein du cabinet Deloitte & en exerçant diverses responsabilités à Buenos Aires et à Paris.

Il a rejoint JCDecaux en 2001 en qualité de Responsable du M&A et du Développement, avec pour principales responsabilités les projets de fusion et d'acquisition au sein du Groupe. Il est nommé Directeur Financier Asie en 2005, puis Directeur Général Moyen-Orient en 2011.

En novembre 2014, le Conseil de Surveillance a nommé David Bourg Directeur Général Finance et Administration Groupe et Membre du Directoire.





## **Kathleen Clark Bracco** Director Corporate Development de SOPRA STERIA



Kathleen Clark Bracco earned her BA in English from San Jose State University in 1989 and her MA in English Literature from UC Irvine in 1994. Shortly after moving to Paris in 1998, she began working for Sopra, where she has held various roles in communications, investor relations and corporate development. Her career highlights with Sopra include building the company's investor relations program, managing the corporate and investor communications related to the spinoff of Axway Software and participating in the merger between Sopra and Steria resulting in the creation of Sopra Steria Group. Currently, she heads up M&A for Sopra Steria. Additionally, Kathleen is Deputy Director of Sopra GMT, a private, family-owned holding company with controlling stakes in both Sopra Steria and Axway. In that role, she advises management on shareholder relations, strategy and corporate development, is the permanent representative of Sopra GMT on the Board of Sopra Steria and the Vice-Chairman of Axway Software.



## **Marc Lefèvre** Associé EY RICOL LASTEYRIE CORPORATE FINANCE

Marc Lefèvre est Associé au sein du Cabinet EY Ricol Lasteyrie Corporate Finance en charge des activités Equity Capital Markets pour la région Western Europe

Mahgreb. Précédemment, Marc était Global Head du Listing Europe au sein d'Euronext jusqu'en Juillet 2016. Diplômé de l'Ecole des Hautes Etudes Commerciales du Nord (EDHEC), il a commencé sa carrière en 1992 à la Société Générale au sein de la division Corporate Investment Banking en tant qu'auditeur et contrôleur de gestion de la zone Amérique.

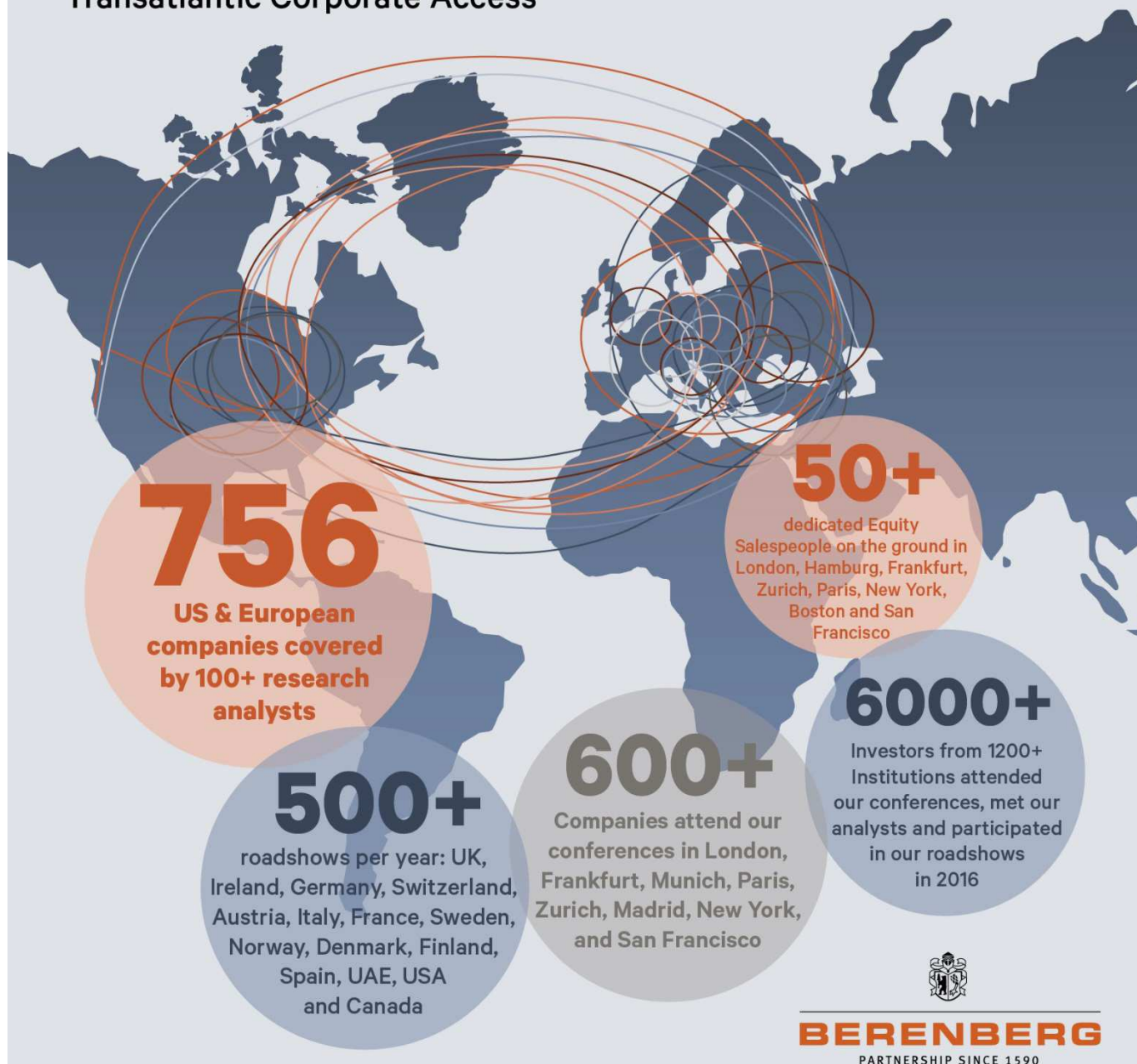
Il rejoint ensuite, à partir de 1996 le cabinet Odyssée (devenu Atos Consulting), Conseil en Management, où il effectuera en tant que Senior Manager, des missions de stratégie, d'organisation et de conduite du changement au sein d'une vingtaine d'institutions financières pendant près de dix ans.

Il rejoint en 2005 le groupe Euronext pour prendre la responsabilité des programmes de vente Cash européens parallèlement à la direction commerciale de la division Cash en France. Marc occupera ensuite, à partir de Juin 2009, différents postes au sein des activités de Cotation.

Il occupe entre autres mandats ceux de membre de la Commission Financements du MEDEF et du Groupe de Travail Consultatif du Corporate Finance Standing Committee (CFSC) de l'ESMA.

# BERENBERG

## Transatlantic Corporate Access



Berenberg was established in 1590 and today is one of Europe's leading privately owned banks, with over 1250 employees based in 19 offices in all major European and North American investment centres.

Our Award-winning Research team has a solid reputation for high-quality, in-depth and, most importantly, fully independent research, which is distributed to over 10,000 private and institutional investors worldwide.

Our Corporate Access team works with over 1000 European and North American listed companies, providing them with up-to-date investor feedback and helping them to optimise

their Investor Access programmes, whether it be through roadshows, conference attendance or Investor trips to their headquarters or production sites.

Based in all the major financial cities across Europe and the US our team of over 20 corporate access professionals and roadshow coordinators ensure that all corporate and investor access events are executed to the highest possible standard – after all, we have 425 years of reputation to live up to...

Contact: [investoraccess@berenberg.com](mailto:investoraccess@berenberg.com) for more information and feel free to join us for our IR Forum in London on 18 January 2018.

11h15 – 12h15 // 2<sup>ème</sup> Débat

## Coordination de toutes les communications

De l'information financière à la coordination de toutes les communications de l'entreprise : comment la communication financière irrigue-t-elle désormais la communication auprès de toutes les parties prenantes ?

- **Jacques-Emmanuel Saulnier**, Directeur de la Communication de TOTAL, Président d'ENTREPRISES ET MÉDIAS
- **Bertrand Cardi**, Avocat Associé du Cabinet DARROIS VILLEY MAILLOT BROCHIER
- **Anne-Laure Descleves**, Directrice Communication de GETLINK
- **François-José Bordonado**, Directeur des Relations Investisseurs de DASSAULT SYSTÈMES

Animé par **Eliane Rouyer-Chevalier**, Présidente d'ERC CONSULTING, Présidente d'Honneur du CLIFF



### **Eliane Rouyer-Chevalier** Présidente d'Honneur du Cliff

Directrice de la Relations Investisseurs chez Accor et présidente, pendant 10 ans, du Cliff, l'association des professionnels de la communication financière, aujourd'hui Présidente d'honneur, co-fondatrice de L'Observatoire de la

Communication Financière (L'OCF). Elle est fondatrice d'ERC Consulting (conseil en communication financière et gouvernance) et conduit des missions de consultante dans les pays émergents à la Banque Mondiale IFC. Eliane Rouyer-Chevalier a été de 2009 à 2012, directeur général, membre du Comité Exécutif de Edenred, la société née de la scission du groupe Accor en 2009. Elle est Administratrice indépendante de Legrand, présidente du comité d'audit et membre du comité des rémunérations. Elle exerce aussi des mandats d'administratrice dans des Associations professionnelles : F2IC, Fédération des investisseurs individuels et des Clubs d'Investissement et Cercle de la Compliance. Elle est membre du comité stratégique du Professorship ESCP Europe Kpmg « International Corporate Governance » et membre du Collège des Experts du Think & Do Tank l'Institut du Capitalisme Responsable. Elle est impliquée dans le domaine associatif, co-fondatrice de Time2Start, association qui forme les jeunes des quartiers à la création d'entreprise. Eliane Rouyer-Chevalier est diplômée de l'Université Paris II Panthéon Assas en Sciences Economiques. Elle est Chevalier de la Légion d'honneur.





## **Jacques-Emmanuel Saulnier**

### **Directeur de la Communication de Total**

Jacques-Emmanuel Saulnier est le Directeur de la Communication et porte-parole du Groupe Total depuis le 1<sup>er</sup> octobre 2011. A ce titre, il est membre du Comité de Performance ainsi que du Conseil d'Administration de la Fondation Total.

Diplômé de l'Institut d'Etudes Politiques de Grenoble, il a exercé les fonctions Chef de Cabinet du Maire de Grenoble en 1992, Chef de Cabinet du Ministre de la Communication, Maire de Grenoble, chargé de la coordination des Cabinets en 1993 et de Chef-adjoint du Cabinet du Ministre de l'Economie et des Finances en 1996.

En 1998, Jacques-Emmanuel Saulnier a rejoint ALCATEL en qualité de Directeur des Relations Institutionnelles et Chargé de Mission auprès d'Anne Lauvergeon, alors Vice-Président exécutif de ce groupe.

De septembre 2001 et jusqu'en juin 2011, il a été Directeur de la Communication et porte-parole du groupe AREVA qu'il avait intégré en 1999 comme Chargé de Mission auprès d'Anne Lauvergeon, Présidente de COGEMA.

Depuis mars 2015, Jacques-Emmanuel Saulnier est Président d'Entreprises&Médias, l'association française des Directeurs de la Communication.

Il est chevalier dans l'Ordre National du Mérite.

## **Bertrand Cardi**

### **Avocat Associé**

### **du Cabinet DARROIS VILLEY**

### **MAILLOT BROCHIER**



Bertrand Cardi est l'un des associés du cabinet Darrois Villey Maillot Brochier en charge de l'équipe de fusions-acquisitions.

Il a plus de 20 ans d'expérience et est intervenu, tant auprès d'industriels que de fonds d'investissements, sur un grand nombre des principales opérations de place ces dernières années (ainsi que sur les procédures contentieuses ou réglementaires liées).

Bertrand Cardi, outre son diplôme de l'Université d'Assas, est diplômé de l'École des Hautes Études Commerciales (HEC) et administrateur de la Fondation HEC. Il est un administrateur du comité M&A de l'International Bar Association (IBA) et intervient régulièrement lors de conférences sur des sujets de gouvernance et liés aux fusions-acquisitions ou aux marchés de capitaux. L'Autorité des marchés financiers (AMF) l'a invité à devenir membre de sa Commission consultative émetteurs en tant que spécialiste des questions de droit boursier.

## **Anne-Laure Desclèves** Directrice Communication de GETLINK



Anne-Laure Desclèves s'est spécialisée en communication corporate et financière dès la sortie de son école de commerce. Après une première expérience en agence de communication financière, elle a rejoint les frères Guillemot dans l'aventure Gameloft en 2001, alors une toute jeune société qui venait de se coter en bourse, en tant que responsable communication corporate.

Quand elle quitte Gameloft en 2011, après un court passage en tant que DRH, la société entre au SBF 120, compte 4 000 collaborateurs dans le monde et est le leader mondial du jeu mobile. Elle rejoint alors Groupe PSA pour prendre la responsabilité de la communication de son site d'Aulnay-sous-Bois, dont la fermeture sera annoncée un an plus tard, après l'élection de François Hollande. En 2013, le site aura réussi à reclasser 90% de ses 3 000 collaborateurs. Elle est alors nommée responsable relations investisseurs de Groupe PSA, dans l'équipe qui accompagne les changements de gouvernance, d'actionnariat, les augmentations de capital, puis l'arrivée de Carlos Tavarès. Elle arrive chez Groupe Eurotunnel (aujourd'hui Getlink) en 2015 en tant que Directrice Communication, pendant la crise des migrants puis le vote du brexit.



## **François-José Bordonado** Directeur des Relations Investisseurs de DASSAULT SYSTÈMES

François-José Bordonado, âgé de 59 ans, est titulaire d'une licence de Lettres de La Sorbonne, diplômé de l'Institut d'Etudes Politiques de Paris et du HEC Executive MBA (CPA). Sa carrière a débuté chez Peugeot, puis Pechiney, au sein des directions de la

trésorerie et du financement. En 1996, il a été nommé directeur financier et secrétaire du conseil d'Aluminium Dunkerque, avant de diriger à partir de 1998 l'équipe de communication financière de Pechiney. Il est devenu en 2002 associé chez Finéo, société de conseil en relations investisseurs, avant de prendre en 2009 la direction de l'équipe de relations avec les investisseurs de Dassault Systèmes. Il est administrateur du CLIFF, l'association française des professionnels de la communication financière.



Deutsche Bank  
Global Transaction Banking

## Looking for world class depository receipt services?

### Deutsche Bank has the solution.

Reputable companies from around the world choose Deutsche Bank to help them reach new investors through depository receipt programmes. Why? Because we deliver innovative yet simple solutions, provide key insights into the markets and offer award-winning service levels.

Deutsche Bank. Expect the better solution.

Visit [adr.db.com](http://adr.db.com), email [gtb.marketing@db.com](mailto:gtb.marketing@db.com)  
or follow us on Twitter @talkgtb for more.

This advertisement is for information purposes only and is designed to serve as a general overview regarding the services of Deutsche Bank AG and any of its branches and affiliates. The general description in this advertisement relates to services offered by Deutsche Bank AG Global Transaction Banking and any of its branches and affiliates to customers as of June 2017, which may be subject to change in the future. This advertisement and the general description of the services are in their nature only illustrative, do neither explicitly nor implicitly make an offer and therefore do not constitute or cannot result in any contractual or non-contractual obligation or liability of Deutsche Bank AG or any of its branches or affiliates. Deutsche Bank AG is authorised under German Banking Law (competent authority: German Banking Supervisory Authority (BaFin)) and, in the United Kingdom, by the Prudential Regulation Authority. It is subject to supervision by the European Central Bank and by BaFin, Germany's Federal Financial Supervisory Authority, and is subject to limited regulation in the United Kingdom by the Prudential Regulation Authority and Financial Conduct Authority. Details about the extent of our authorisation and regulation by the Prudential Regulation Authority and regulation by the Financial Conduct Authority are available on request. Copyright © June 2017 Deutsche Bank AG. All rights reserved.

Sponsor du Séminaire Cliff et de l'IR Magazine Global Forum 2017.

12h15  
13h00

# Trophées 2017 des meilleures relations investisseurs

10<sup>ème</sup> Cérémonie

organisée par Nicolas Raynier, NFR Advisory



## Les parrains institutionnels

AFG ←  
CLIFF  
EURONEXT  
IFA  
SFAF ←

## et les partenaires des Trophées

*Environ 1 500 analystes et investisseurs  
français et étrangers interrogés*

## Les médias associés

EASYBCOM  
EUROBUSINESS MEDIA  
LE REVENU

## 6 catégories récompensées

- *Meilleures Relations Investisseurs Toutes Catégories*
- *Meilleures Relations Investisseurs par un CEO*
- *Meilleures Relations Investisseurs Valeurs Moyennes*
  - *Meilleures Relations Investisseurs*
    - *pour les Informations Développement Durable / ESG*
    - *Meilleures présentations investisseurs*



## *Un pôle unique d'experts pour vous accompagner*

Faites appel à des experts pour votre communication financière : du choix des messages et des indicateurs clefs à la sécurisation de vos processus internes.



Philippe Kubisa  
Associé PwC  
philippe.kubisa@pwc.com  
01 56 57 80 32

Elodie Guez  
Directrice PwC  
elodie.guez@pwc.com  
01 56 57 80 40



Pour en savoir plus, rendez-vous sur [www.pwc.fr](http://www.pwc.fr)

© 2017 PricewaterhouseCoopers Audit. Tous droits réservés.



THE APPLICATION OF CAPITAL MARKETS INTELLIGENCE

CMi2i addresses current and future needs of listed companies, and their advisors, within the global capital markets.



## » Digitally Master Investor Relations Requirements with EQS «

Our cloud-based COCKPIT reduces workload with digital workflows, communicates with your company's website, and distributes your releases via one of the most important global newswires.



News & Disclosure



IR Websites & Tools



Digital Reports



Corporate Websites



Audio & Video Webcasts



Compliance

[www.eqs.com](http://www.eqs.com)

Munich | New York | London | Paris | Frankfurt | Hong Kong | Shanghai | Shenzhen | Singapore | Zurich | Moscow | Dubai

# J.P.Morgan

## Depository Receipts Group



Where  
your news  
is made.

**BusinessWire**  
A Berkshire Hathaway Company



**MOMENTYS**  
the storyliving smart-up

**YOUR VERY BEST FINANCIAL SOLUTIONS PARTNER!**  
FINANCIAL & STRATEGIC CONTENT - EVENT PRODUCTION - CORPORATE COMMUNICATIONS - DIGITAL

**YOU HAVE HIGH EXPECTATIONS  
WE HAVE HIGH STANDARDS**

contact@momentys.fr - 01.56.99.79.63  
www.momentys.fr

## 14h30 – 15h45 // 3<sup>ème</sup> Débat Transformation digitale

Comment la transformation digitale des entreprises impacte-t-elle la communication financière auprès des différentes catégories d'investisseurs ? Enjeux et risques.

- **Stéphane Richard**, Président-Directeur Général d'ORANGE
- **Pierre-Antoine Machelon**, Managing Director & Partner d'EIFFEL INVESTMENT GROUP
- **Jean-Yves Léger**, Consultant en communication et enseignant, ancien président du CLIFF

Animé par **Sophie Palliez-Capian**, Directrice des Relations Extérieures et des Relations Investisseurs de BIC, Vice-Présidente du CLIFF



### **Sophie Palliez-Capian** Directrice des Relations Extérieures et des Relations Investisseurs de BIC Vice-Présidente du CLIFF

Sophie Palliez-Capian est diplômée de Sciences-Po Paris, du CELSA et de la SFAF. Elle a débuté sa carrière aux Relations investisseurs chez Lafarge, où elle est restée huit ans, puis après un passage au GAN, elle a rejoint France Telecom, pendant neuf ans. Elle a rejoint BIC en 2007 comme Directrice des Relations Investisseurs et a également pris la responsabilité de la Direction de la Communication Externe en 2013. Elle est Vice-Présidente du Cliff depuis 2015.





## **Stéphane Richard**

### **Président-Directeur Général d'Orange**

Stéphane Richard, né en 1961, est président-directeur général d'Orange depuis le 1er mars 2011.

Il a rejoint le groupe Orange en septembre 2009 et a exercé successivement les fonctions de directeur général adjoint chargé des Opérations France, de directeur général délégué et de directeur général. Entre 1992 et 2003, Stéphane Richard a été successivement adjoint du directeur financier de la Compagnie Générale des Eaux, directeur général de la Compagnie immobilière Phénix et président de la CGIS (Compagnie Générale d'Immobilier et de Services) devenue Nexity. Entre 2003 et 2007, il était directeur général adjoint de Veolia Environnement et directeur général de Veolia Transport ainsi qu'administrateur d'Orange.

## **Pierre-Antoine Machelon**

### **Managing Director & Partner d'EIFFEL INVESTMENT GROUP**

Pierre-Antoine Machelon est depuis 2009 Directeur de Gestion chez EIFFEL INVESTMENT GROUP, société de gestion dont il est Managing Director & Partner. Il dirige les Investissements dans le secteur de la transition énergétique depuis 2016 et a géré un fonds equity long/short Telecoms et Energie de 2010 à 2015.

Pierre-Antoine Machelon avait auparavant exercé des postes de direction dans le GROUPE LOUIS DREYFUS :

Directeur M&A et Investor Relations de Neuf Cegetel en 2006-2007, puis Directeur Business Development de Louis Dreyfus Commodities en 2008.

De 1996 à 2006, il était Analyste Financier & Partner chez EXANE BNP PARIBAS, sur les secteurs métaux, papier-emballage, gaz industriels, pétrole & gaz, puis sur le secteur telecoms européens.

Diplômé de l'ESSEC et titulaire d'un DEA Economie et Finance Internationales de Paris-Dauphine, Pierre-Antoine Machelon avait commencé son parcours chez BNP en tant qu'analyste financier.



14h30  
15h45

## Jean-Yves Léger

### Consultant en communication et enseignant



Aujourd'hui, consultant en communication et enseignant, Jean-Yves Léger a commencé sa carrière à la CCBP en 1972 comme analyste financier puis responsable des études et opérations financières. En 1977, il rejoint BSN/Danone et y devient Directeur de la Communication en 1986. Il occupe la même fonction chez LVMH entre 1991 et 1993. Il était, jusqu'à fin 2008, Partner, membre du comité de direction, d'Euro RSCG

C&O/Havas Paris. Professeur Associé à Paris Ouest jusqu'en 2013, il enseigne dans plusieurs écoles de commerce ou de communication (ESCP, NEOMA BS, Institut de Haute Finance, CELSA, École de la Bourse,...). Membre fondateur du CLIFF en 1987, il est trésorier puis président jusqu'en 1993. Membre de la SFAF depuis 1974, il a été administrateur entre 2012 et 2016. Il a publié « La communication financière » (Dunod) et « Le crowdfunding » (Éditions de la Découverte).

#### PARTENAIRE DE VOS RELATIONS INVESTISSEURS



Nasdaq Corporate Solutions aide les professionnels des Relations Investisseurs à optimiser l'efficacité de leur activité en mettant à leur disposition dans Nasdaq IR Insight des contenus de premier plan, via des fonctionnalités pertinentes telle que la visualisation dynamique des informations dans les tableaux de bord de Nasdaq IR Analytics™, des conseils d'experts et des analyses d'actionariat réalisées par une équipe d'analystes réputés.

EXPLORE OUR SOLUTIONS  
AND LEARN MORE:

[business.nasdaq.com/intel/ir-management](https://business.nasdaq.com/intel/ir-management)  
[corporatesolutions@nasdaq.com](mailto:corporatesolutions@nasdaq.com)  
Follow us @MyCorpSolutions



Sponsor du Séminaire Cliff et de l'IR Magazine Global Forum 2017.

15h45 – 16h15 // *Keynote speech*

## **Robert Ophèle** Président de l'AMF

Diplômé de l'ESSEC, Robert Ophèle rejoint la Banque de France en 1981 où il effectuera la plus grande partie de sa carrière

professionnelle, dans le contrôle bancaire, la conception et la mise en oeuvre de la politique monétaire et la gestion financière de la banque centrale. Il a été détaché à la FED, directeur du budget et du contrôle de gestion, adjoint au directeur général des Études et relations internationales, puis directeur général des Opérations avant d'occuper le poste de second sous-gouverneur de la Banque de France de janvier 2012 à juillet 2017 ; à ce titre il a été membre du Conseil de surveillance prudentielle de la BCE. Le 1er Août 2017, il est nommé Président de l'Autorité des marchés financiers.

16h15 – 16h45 // *Pause*

16h45 – 18h00 // 4<sup>ème</sup> Débat

## Professionnalisation du métier d'*Investor Relations*

Vision à 360° de l'entreprise, métier et positionnement en évolution : quel avenir pour l'IR ?

- **Philippe Audouin**, Directeur Administratif et Financier, Membre du Directoire d'EURAZEO et Président de la DFCG
- **Philippe Santi**, Directeur Général Délégué d'INTERPARFUMS
- **Pascal Bantégnie**, VP Financial Affairs and Strategy chez SAFRAN ELECTRICAL & POWER
- **Jean-Michel Bonamy**, VP Investor Relations & Strategic Financial Planning de PUBLICIS

Animé par **Adrian Dearnell**, Président d'EUROBUSINESS MEDIA



### **Adrian Dearnell**

Président d'EUROBUSINESS MEDIA

Coach de présentations et media trainer spécialisé dans la finance, bilingue, de nationalité franco-américaine.

Ancien journaliste financier, présentateur de Bloomberg TV, BFM et Radio Classique ; ancien président de l'Association de la Presse Anglo-Américaine de Paris.

Au cours de sa carrière, Adrian a réalisé plus de 3 000 interviews, en anglais et en français, avec la majorité des dirigeants des grands groupes français.

Aujourd'hui, fort de cette expérience unique, il consacre son temps au coaching de dirigeants, avant leurs présentations et interviews devant des investisseurs internationaux.

Il est l'auteur de plusieurs manuels pratiques sur l'Art de la Présentation, publiés aux Editions Eyrolles.





## **Philippe Audouin**

### **Directeur Administratif et Financier**

### **Membre du Directoire d'EURAZEO**

Philippe Audouin a rejoint Eurazeo en février 2002 en tant que Directeur Administratif et Financier et a été nommé Membre du Directoire en mars 2006.

Il a commencé sa carrière en créant et développant sa propre entreprise pendant près de 10 ans. Après l'avoir cédée, Philippe Audouin a été Directeur Financier et Fondé de pouvoir ("Prokurist"), en Allemagne, de la première JV entre France Telecom et Deutsche Telekom de 1992 à 1996. De 1996 à 2000, Philippe Audouin a occupé le poste de

Directeur financier, des ressources humaines et de l'administration de France Telecom, division Multimédia. Il était également membre du Conseil de Surveillance de Pages Jaunes. D'avril 2000 à février 2002, Philippe Audouin a rejoint le Groupe Arnault en tant que Directeur Financier d'Europ@Web. Il a également enseigné pendant 5 ans comme chargé de cours puis Maître de Conférence en 3e année à l'école HEC (option : "Entrepreneurs").

Philippe Audouin est membre des Conseils de Surveillance et des Comités d'audit d'EURAZEO PME et EUROPCAR GROUPE, et membre du Conseil de Surveillance d'ELIS. Il est également Président de l'Association Nationale des Directeurs Financiers et contrôle de gestion (DFCG), et membre du Comité consultatif Emetteurs de l'AMF. Philippe Audouin est diplômé de l'Ecole des Hautes Etudes Commerciales (HEC).

## **Philippe SANTI**

### **Directeur Général Délégué**

### **d'INTERPARFUMS**

Philippe SANTI, 56 ans, diplômé de Sup de Co Reims et Expert-Comptable, a débuté sa carrière en 1987 dans l'audit au sein du cabinet Ernst & Young avant de rejoindre, en 1992, la société Stryker au poste de Directeur Financier.

De 1995 à 2004, il est Directeur Financier & Administratif et membre du Comité de Direction de la société Interparfums (Parfums Montblanc, Jimmy Choo, Lanvin, Coach, Rochas,

Van Cleef & Arpels et Boucheron notamment). Depuis 2004, il est Directeur Général Délégué et membre du Conseil d'Administration de la société.



16h45  
18h00

## **Jean-Michel Bonamy** VP Investor Relations & Strategic Financial Planning de PUBLICIS

Jean-Michel Bonamy is Vice President, Investor Relations & Strategic Financial Planning. Until December 2014, Jean-Michel was Deputy CFO of Vivendi, where he was responsible for Investor Relations & Planning, Budget and Group controlling. Before joining Vivendi in March 2008, Jean-Michel was co-head of Goldman Sachs' media research in London. From 2001 to 2004 he was an investment analyst at Crédit Agricole Asset Management then at Cheuvreux.

He started his career in 1996 at HSBC CCF Securities. At 46 years old, Jean-Michel holds an Advanced Graduate Diploma (DESS) in Banking and Finance from the University of Paris - Sorbonne, and has an MA in Finance from the University of Reading (UK). In 2011, Jean-Michel followed a 2 year Executive Program at INSEAD. He is a member of the SFAF (Société Française des Analystes Financiers).



## **Pascal Bantégnie** VP Financial Affairs and Strategy chez SAFRAN ELECTRICAL & POWER

Diplômé de l'ESTACA (1991) et de l'ENSAE Sup'Aéro (1994), Pascal Bantégnie débute sa carrière en 1994 dans l'industrie spatiale, d'abord comme ingénieur à l'Aérospatiale Satellites avant de rejoindre en 1999 les AGF comme Souscripteur des risques spatiaux. En 2001, il est nommé Directeur des relations investisseurs du groupe Alcatel, puis en 2004 Directeur de la communication financière du groupe, devenu Alcatel-Lucent en 2006. En 2007, Pascal Bantégnie est Directeur de la Communication du holding financier Sequana.

Il rejoint Safran en 2009 comme Directeur de la communication financière du groupe. En 2013, Pascal Bantégnie rejoint la société Safran Electrical & Power comme Directeur Administration et Finance. Ses responsabilités sont accrues depuis 2016 comme Directeur des affaires financières et stratégiques. Pascal Bantégnie est également auditeur de la 69<sup>ème</sup> session nationale Politique de Défense de l'Institut des Hautes Etudes de Défense Nationale (2016-2017) et a été Administrateur du Cliff de 2009 à 2013.

## WHY INVESTORS VALUE YOUR IR PROGRAM?

Maximize the effectiveness of your investor relations and targeting efforts with the IR Perception Study based on the findings and results from the annual All-Europe Executive Team Survey



### DISCOVER

what investors and analysts really think



### BENCHMARK

your IR Program against your sector peers



### TARGET

investors that matter most to you



### EVALUATE

your IR Program using qualitative and quantitative data points



### BEST PRACTICE

insights from top IR programs across Europe

**All-Europe  
Executive Team  
Research**

YOUR CUSTOM IR PERCEPTION STUDY MEASURES THE QUALITY OF YOUR IR PROGRAM BASED ON THE FOLLOWING PERFORMANCE METRICS:

- Well informed & authoritative IR
- Financial transparency & disclosure
- Access to senior management
- Responsive & thorough IR
- Constructive conference calls
- Quality of website
- Effectiveness of meetings in (reversed) road shows & site visits
- And More...



Amani Korayeim, Director, EMEA Sales and Product Development  
e: [amani.korayeim@institutionalinvestor.com](mailto:amani.korayeim@institutionalinvestor.com) p: +44 (0) 20 7779 8535  
[Institutionalinvestor.com](http://Institutionalinvestor.com)

18h00 – 19h15 // Atelier 1

## Complexité de la production de l'information financière

Évolutions des normes comptables et de la régulation : quelles mutations encore à venir, comment accélérer les délais de publication et comment gérer la sécurité des données dans l'entreprise ?

- **Patrick Bataillard**, Directeur Général Finances d'EDENRED
- **Philippe Danjou**, membre de la Commission comptable de la SFAF, Chargé de mission - affaires européennes à la COMPAGNIE NATIONALE DES COMMISSAIRES AUX COMPTES
- **Laurent Rouyrès**, Président de LABRADOR
- **Bénédicte Thibord**, Global Head of Corporate Access d'EXANE

*Animé par* **Yoann Nguyen**, Responsable des Relations Investisseurs d'EURO DISNEY



### **Yoann Nguyen** Responsable des Relations Investisseurs d'EURO DISNEY

A débuté en tant qu'analyste en 1999 chez CDC IXIS sur des opérations de fusions et acquisitions ainsi que d'émissions d'actions avant de rejoindre les équipes de Lazard-Natixis en 2003. En 2011, il s'est spécialisé en communication financière et a

travaillé en tant que Consultant chez Citigate Dewe Rogerson. Depuis 2014, il est responsable des relations investisseurs chez Euro Disney. Il est diplômé de l'EDHEC et de la SFAF.





## **Patrick Bataillard**

### **Directeur Général Finances d'EDENRED**

Patrick Bataillard est diplômé de l'EM Lyon et titulaire d'un DECF. Après avoir débuté son parcours chez Ernst & Young en 1986, il rejoint CCMX groupe Concept quatre ans plus tard, au poste de directeur du contrôle de gestion, avant de devenir chargé de mission chez CDR Entreprises en 1994, puis directeur financier des filiales informatiques françaises d'ATT en 1996. En 1998, il intègre le groupe Norbert Dentressangle en tant que Contrôleur financier avant de devenir Directeur financier de la division Transport en 2000. En 2001, il est nommé Directeur financier du groupe Norbert Dentressangle,

membre du Directoire, en charge des fonctions support. Il devient Directeur financier du groupe américain XPO Logistics suite au rachat Norbert Dentressangle par celui-ci, et se charge de l'intégration des activités européennes au sein du nouvel ensemble.

En novembre 2015, à 51 ans, il devient Directeur général Finances du groupe Edenred.

## **Philippe Danjou**

### **Membre de la Commission comptable de la SFAF**

### **Chargé de mission – affaires européennes à la CNCC**



Diplômé d'HEC (1970) et d'Expertise Comptable (1985), Philippe Danjou a été auditeur et commissaire aux comptes de 1970 à 1996 chez Arthur Andersen & Co, et Secrétaire général du Conseil Supérieur de l'Ordre des Experts Comptables de 1982 à 1986.

Il devient Directeur des Affaires Comptables de l'Autorité des Marchés Financiers de 1996 à 2006 et, durant cette période, membre de l'Advisory Council (2003-2006), membre du comité CESR-FIN du Committee of European Securities Regulators et du Comité Permanent No 1 de l'International Organization of Securities Organisations (OICV). De 2006 à 2016, il est membre du Board de l'International Accounting Standards Board (IASB). Il a été membre de l'International Audit Practices Committee de l'IFAC, membre du comité sur l'Audit de la Commission européenne, membre du Comité des Normes Professionnelles de la CNCC.

Philippe Danjou est Chevalier de l'Ordre National du Mérite (1999) et Lauréat du premier Trophée de l'Excellence Comptable (Décembre 2016) décerné par l'Autorité des Normes Comptables. Il est actuellement Chargé de mission - Affaires européennes auprès de la CNCC et du CSOEC, Membre du groupe "Normes Comptables" du Centre des Professions Financières, Membre de l'Académie de comptabilité, Administrateur de l'association IMA-France, Enseignant et conférencier.

18h00  
19h15

Atelier 1

## Laurent Rouyrès Président de LABRADOR

Laurent ROUYRÈS est le président-fondateur de Labrador, l'agence leader de la communication réglementée en France et cinq fois primée aux Etats Unis. C'est un parcours atypique - rugbyman de haut niveau et serial-entrepreneur autodidacte - qui a finalement mené Laurent à l'information réglementée. Un métier qu'il a révolutionné passionnément pour rapprocher l'entreprise de ses publics, d'abord en France, puis depuis 7 ans aux Etats-Unis, avec la transparence et la pédagogie de l'information comme cheval de bataille. Fort de cette expertise unique des pratiques et enjeux des émetteurs en matière d'information financière, extra-financière et d'éthique, il accompagne avec ses équipes de nombreuses grandes entreprises françaises et américaines dans la conception, l'édition et la traduction de leurs documents d'information (plus de la moitié du CAC40 et SBF 120).



## Bénédicte Thibord Global Head of Corporate Access d'EXANE

Bénédicte Thibord has joined Exane BNP Paribas as Global Head of Corporate Access since January 2017. She has been Global Head of SmartConnect services (Corporate/Expert access) at Kepler Cheuvreux from 2013 to

2017 and Head of Corporate Access and Marketing at CA Cheuvreux from 2008 to 2013. She spent the previous 9 years at PWC, where she established the Financial Communications business line.

She holds a master's in banking, finance and insurance from University of Paris Dauphine, and the Certified European Financial Analyst diploma from the French Society of Financial Analysts (SFAF).

She has been teaching a course in financial communication at the French business school HEC for 12 years, and joined the Board of Directors of the French Society of Financial Analysts (SFAF) since 2017.



## Vous aider à être plus et mieux apprécié

Il y a 15 ans, nous avons créé un nouveau métier :  
la communication réglementée. Depuis, au travers de nos trois entités  
- **Conseil, Édition et Traduction** - nous concevons, réalisons et  
traduisons des documents réglementés, des rapports intégrés,  
des présentations slideshow, des chartes éthiques ou encore innovons  
dans la sécurité et les productions digitales de demain pour plus  
de 200 grandes sociétés cotées à Paris et à New York.



Le groupe Labrador souhaite un excellent anniversaire au CLIFF et à ses membres

LABRADOR Paris  
8 rue Lantiez 75017 PARIS  
+33 (0)1 53 06 30 80  
[labrador-company.com/fr](http://labrador-company.com/fr)

LABRADOR Translations  
8 rue Lantiez 75017 PARIS  
+33 (0)1 53 06 30 80  
[labrador-translations.com](http://labrador-translations.com)

LABRADOR USA  
Suite 410  
530 Means Street ATLANTA, GA 30318  
+1 (404) 688-3584  
[labrador-company.com](http://labrador-company.com)

18h00  
19h15

Atelier 2

18h00 – 19h15 // Atelier 2

## Extra-financier

De l'émergence des RH, environnement, développement durable, RSE/ISR...  
à l'Integrated Thinking dans l'entreprise : quel chemin encore à parcourir ?

- **Marie-Pierre Peillon**, Directrice de la Recherche de GROUPEAMAAM
- **Vincent Dufief**, CSR Investor Relations Manager de TOTAL
- **Alexandre Rambaud**, Enseignant-Chercheur en Sciences de Gestion à AGROPARISTECH, Chercheur associé à L'UNIVERSITÉ PARIS-DAUPHINE

*Animé par* **Jean Régis Carof**, Directeur des Relations Actionnaires Individuels et Autorités de Marché de L'ORÉAL



### Jean Régis Carof

Directeur des Relations Actionnaires Individuels et  
Autorités de Marché de L'ORÉAL  
Secrétaire Général du CLIFF

Après un premier poste dans le Groupe Sequana, Jean Régis Carof est arrivé chez L'ORÉAL en 1986, où il a occupé plusieurs fonctions dans les divisions opérationnelles du groupe, notamment responsable des services clients de L'Oréal Division Produits Grand Public, contrôleur de gestion de Garnier, puis DAF de L'Oréal Paris, avant d'arriver à la Direction Financière Corporate L'Oréal en 1999, en charge de la définition et de la mise en place de bonnes pratiques de gestion des actifs circulants. Depuis 2004, il est Directeur des Relations Actionnaires Individuels et Autorités de Marché.

Diplômé de Sciences-Po Paris et titulaire d'une maîtrise de droit, Jean Régis Carof est administrateur du Cliff depuis 2010 et Secrétaire Général depuis 2014. Il a siégé à la Commission consultative "Emetteurs" de l'AMF de 2007 à 2016. Il est également administrateur de la F2iC.





## Marie-Pierre Peillon

### Directrice de la Recherche de GROUPAMA AM

Marie-Pierre PEILLON, Directrice de la Recherche, a rejoint Groupama AM en 1998.

Marie-Pierre a commencé sa carrière en tant qu'analyste financier chez Concorde finance en 1986. En 1989, elle rejoint le Groupe Viel comme intermédiaire sur les marchés de taux puis comme chargée d'études sur les produits financiers. Elle intègre la compagnie d'assurance Gan en 1998 en tant qu'analyste crédit obligataire. En 2000, elle est chargée de développer le pôle d'analyse crédit et action au sein de Groupama AM puis à partir de 2003, d'intégrer l'analyse extra-

financière à l'analyse financière. Depuis 2012, Marie-Pierre est Directrice de la Recherche, Analyse économique, financière et extra-financière, ce pôle cherchant à intégrer l'approche macro-économique et micro.

Marie-Pierre a été présidente de la SFAF de 2010 à 2014. En 2015, elle est nommée Présidente de la commission ISR au sein de l'Association de gestion des actifs français (AGF). Marie-Pierre est membre de la Société Française des Analystes Financiers (SFAF). Elle possède également un doctorat en Sciences Economiques de l'Université Paris I Panthéon-Sorbonne, un D.E.A. de l'université Paris I Panthéon-Sorbonne et est également diplômée de la Sfaf.

## Vincent Dufief

### CSR Investor Relations Manager de TOTAL



Vincent Dufief a commencé sa carrière comme avocat pénaliste, au barreau de Paris. Il a rejoint la Direction « Grands contentieux » de Total en 2009. Depuis 2013, il est responsable des relations investisseurs, en charge de tous les sujets relatifs à la gouvernance, à l'éthique et à la stratégie long terme.

18h00  
19h15

Atelier 2

**Alexandre Rambaud**  
Enseignant-Chercheur en Sciences  
de Gestion à AGROPARISTECH  
Chercheur associé  
à L'UNIVERSITÉ PARIS-DAUPHINE



Titulaire d'un doctorat en mathématiques (Université Paris Diderot-Paris 7) et d'un autre en sciences de gestion (Université Paris-Dauphine), récompensé par plusieurs prix académiques, Alexandre Rambaud est chercheur associé à

l'université Paris-Dauphine (DRM - M-Lab) et maître de conférences à AgroParisTech (SESG - EGE). Il est responsable des enseignements de comptabilité et d'analyse financière au sein de cet établissement, après avoir enseigné ces disciplines dans plusieurs institutions telles que l'université Paris-Dauphine ou HEC Paris ; il assure par ailleurs les cours de gestion durable d'entreprise et de comptabilité environnementale à l'université Paris-Dauphine. Il est membre de l'EFRAG Academic Network. Son domaine de recherche se situe à l'intersection entre les théories de la comptabilité financière, la comptabilité socio-environnementale, l'économie écologique, l'éthique environnementale et les théories socio-politiques de l'écologie. Dans ce contexte, il co-développe notamment, avec d'autres chercheurs et des praticiens/professionnels, des modèles comptables articulés de façon cohérente avec les théories comptables financières et aptes à intégrer des enjeux écologiques. Il est en outre cofondateur et président du Cercle des Comptables Sociaux et Environnementaux.

## 19h15 – 19h35 // Restitutions des deux ateliers

Complexité de la production de l'information financière

- **Aurélié Cohen**, Head of IR d'EURONEXT

Extra financier

- **Auriane de Soultrait**, Directeur de la Gouvernance et des Relations Actionnaires d'AIRBUS



## **Aurélie Cohen**

### **Head of IR d'EURONEXT**

Aurélie Cohen, 30 ans, originaire de Gap (Hautes-Alpes), est diplômée de l'Ecole Supérieure des Sciences Economiques et Commerciales (ESSEC) de Paris, majeure Finance, Stratégie et Communication.

Elle a commencé sa carrière dans le cabinet international Ernst & Young en tant que Consultante en transaction et Audit et a participé à de nombreuses missions pour des groupes internationaux de l'industrie minière et de la mode.

Elle a rejoint en 2013 le Groupe ADP, groupe international leader de l'exploitation, de la conception et de la construction aéroportuaire, propriétaire et opérateur des aéroports de Paris. Elle occupe en premier lieu le poste d'adjoint puis devient en 2015 Responsable des Relations Investisseurs du Groupe ADP qui atteint près de 14 milliards d'euros de capitalisation boursière en 2017.

Aurélie Cohen est depuis Septembre 2017 Head of Investor Relations d'Euronext, société boursière pan-Européenne, où elle gère la stratégie de communication financière et les relations investisseurs avec plus de 75 % de flottant.

## **Auriane de Soultrait**

### **Directeur de la Gouvernance et des Relations Actionnaires d'AIRBUS**

Titulaire d'une maîtrise de gestion de l'Université Paris-Dauphine et d'un DESS Commerce Extérieur de Paris Assas, Auriane de Soultrait a été responsable du financement des ventes d'Aérospatiale Matra de 1986 à 2000, avant de devenir VP Investor Relations and Financial Communication d'Airbus Group, puis Directeur de la Gouvernance et des Relations Actionnaires en 2016.

Auriane de Soultrait est administrateur du Cliff depuis 2005 et administrateur de la F2iC.



19h35

...

## 19h35 – 19h40 // Conclusion

---

### **Chris Hollis**

Directeur de la Communication Financière de LVMH  
Président du CLIFF



## 19h40 – 20h10 // Apéritif

## 20h10 – 23h30 // Dîner de gala

---

Introduit par **Maurice Lévy**, Président du Conseil de Surveillance de PUBLICIS GROUPE  
interviewé par **Adrian Dearnell**, Président d'EUROBUSINESS MEDIA

... et animé par plusieurs surprises pour célébrer le 30<sup>ème</sup> anniversaire du Cliff !



**Maurice Lévy**  
Président du Conseil  
de Surveillance  
de PUBLICIS GROUPE



Maurice Lévy est Président du Conseil de Surveillance de Publicis Groupe, le leader de la communication, du marketing et de la transformation digitale des entreprises. Il rejoint le Groupe en 1971 en tant que Directeur informatique et est nommé Directeur Général de Publicis Conseil, vaisseau amiral du Groupe, en 1976, avant de devenir Président Directeur Général de l'agence en 1984. Il devient Président du Directoire de Publicis Groupe en 1987, rôle qu'il tient pendant 30 ans, jusqu'à l'Assemblée Générale de mai 2017 suite à laquelle il prend les fonctions de Président du Conseil de Surveillance de Publicis Groupe. Maurice Lévy fait d'une pépite familiale française, un grand groupe international, capable de proposer à ses clients l'éventail de services le plus complet du secteur publicitaire. Suite aux acquisitions spectaculaires de Saatchi & Saatchi, Bcom3 (Leo Burnett, Starcom, Mediavest...) et Zenith puis, dans le monde du digital, de Digitas, Performics, Razorfish, Rosetta et Sapient, Publicis Groupe représente près de 80 000 talents et \$10 milliards de revenu répartis sur plus de 104 pays. Reconnu au plan international comme l'une des plus grandes personnalités du secteur de la communication, M. Lévy a co-fondé l'Institut français de la Moelle Epinière (ICM) en 2005. Il est Président de l'International Board of Governors du Peres Center for Peace et depuis 2015, Président du Conseil Pasteur Weizmann. Il s'est également vu décerné de nombreuses récompenses pour ses travaux et son combat pour la tolérance. Il est Commandeur de la Légion d'Honneur et Grand Officier de l'Ordre National du Mérite.



Fait(s) pour durer



[www.bicworld.com](http://www.bicworld.com)

Créés pour remplir une fonction, nos stylos, briquets et rasoirs sont devenus des objets du quotidien et leur usage se transmet, d'une génération à l'autre. Ils durent parce que nous les réinventons en permanence, anticipant les besoins et les envies des consommateurs partout dans le monde.

**Pour vous, pour tous**

*Merci à BIC pour ses stylos.*



*Comment retracer une saga de 30 ans ?*

*Sous forme d'abécédaire, cet ouvrage a la prétention modeste de brosser, par des regards croisés, par petites touches, avec professionnalisme et une juste dose d'humour, le Cliff tel que ses membres le vivent, l'ont vécu et/ou envisagent son avenir.*

**ÉDITÉ PAR LE CLIFF, EN PARTENARIAT AVEC LABRADOR**

Rédaction : Corinne Baudoin

Illustrations : Franckie Alarcon

Création & réalisation : LABRADOR +33 (0)1 53 06 30 80

*Cet ouvrage vous sera offert lors de votre départ.*

# M A D E M O I S E L L E R O C H A S

Noémie Schmidt



*Merci à INTERPARFUMS pour ses fragrances.*



Lima ABDELLAOUI // SOPRA STERIA  
 Karine ADAM GRUSON // BOUYGUES  
 Carole ALEXANDRE // NATUREX  
 Bisser ALEXANDROV // SOLVAY  
 Malika ALIANE // BOUYGUES  
 Philippe ALLAMEL // SFAF  
 Olivier ALLOT // WENDEL  
 Dounia AMOUCH // LAGARDERE S.C.A.  
 Gérard AMPEAU // L'ECOLE DE LA BOURSE  
 Manuel ANDERSEN // SECHE ENVIRONNEMENT  
 Caroline ANQUETIL // SCHNEIDER ELECTRIC  
 Gilles ARDITTI // ATOS  
 Audrey ARNOUX // ADP  
 Philippe AUDOUIN // EURAZEO  
 Claire AUGRANDJEAN // CLIFF  
 Marie-Flore BACHELIER // CARMILA  
 Safa BAGHAI // BUSINESS & DECISION  
 Marisa BALDO // BRUNSWICK  
 Pascal BANTEGNIE // SAFRAN ELECTRICAL & POWER  
 Marlène BASSET // SOPRA STERIA  
 Patrick BATAILLARD // EDENRED  
 Caroline BATAILLE // MOMENTYS  
 Alexandra BAUBIGAT-BOUCHERON // TARKETT  
 Caroline BAUDE // ADP  
 Corinne BAUDOIN // L'ECRITURE SUR MESURE  
 Caroline BAUTZ // LABRADOR  
 Pauline BAYEC // CHARGEURS  
 Bruno BEAUVOIS // SFAF  
 Selma BEKHECHI // ALSTOM  
 Nadia BEN SALEM-NICOLAS // DANONE  
 Pierre BENAICH // CLIFF  
 Pierre BERNARDIN // ECONOCOM  
 Achraf BERNOUSSI // OCP  
 Etienne BERTRAND // VALLOUREC  
 Katy BETTACH // BIC  
 Eric BLANC-GARIN // CS  
 Anicet BLONCOURT // EURONEXT  
 Valérie BOAS // L'OREAL  
 Véronique BOCA // MERSEN  
 Jean-Michel BONAMY // PUBLICIS  
 Valentine BONNET // AFG

## Participants

Géraldine BOP // NEXITY  
Laurence BORDE // MEDIATREE  
François José BORDONADO // DASSAULT SYSTEMES  
Pascal BOUCHIAT // THALES  
Yves BOULLET // L'ECOLE DE LA BOURSE  
David BOURG // JCDECAUX  
Catherine BOUVIER // GUERBET  
Laureen BRABANT // SAFRAN  
Vincent BUCHART // CREDIT AGRICOLE S.A.  
Nathalie CABIBBO // SANOFI  
Christophe CANDEILLER // MOMENTYS  
Bertrand CARDI // DARROIS VILLEY MAILLOT BROCHIER  
Arthur CARLI // SOPRA STERIA  
Jean Régis CAROF // L'OREAL  
Sophie CARVAL STONE // AIRBUS  
Stephanie CASEY // JPMORGAN  
Agnès CATINEAU // BRUNSWICK  
Guillaume CEREZO // APRIL  
Alain CHAIGNEAU // LE REVENU  
Martine CHARBONNIER // AMF  
David CHASE LOPES // D.F. KING / ORIENT CAPITAL  
Anne CHASSAGNETTE // ENGIE  
Hervé CHEFDEVILLE // CLIFF  
Nicolas CHRETIEN // AIRBUS  
Kathleen CLARK BRACCO // SOPRA STERIA  
Caroline COHEN // EURAZEO  
Aurélie COHEN // EURONEXT  
Jenny COLAS // LABRADOR  
Cécile COMBEAU // COFACE SA  
Stéphanie CONSTAND // FNAC DARTY  
Julie COULOT // NEWCAP  
Arnaud COURTIAL // JCDECAUX  
Camille CROISE // LABRADOR  
Clara CUNOT // AIR LIQUIDE  
Loïc DA SILVA // EDENRED  
Hubert D'ALLIERES // KLEPIERRE  
Vincent DAMAS // CNP ASSURANCES  
Benoît D'AMECOURT // ATOS  
Philippe DANJOU // SFAF / CNCC  
Danièle DAOUPHARS // CLIFF  
Cindy DAVID // CM-CIC MARKET SOLUTIONS

Patrick DE BORREDON // ALPHA COMFI  
Odile DE BROSSES // AFEF  
Arnaud DE CHEFFONTAINES // FTI CONSULTING  
Hervé DE KERANFLEC'H // LE REVENU  
Thierry DE LA TOUR D'ARTAISE // SEB  
Candice DE MONTS-PETIT // IR MAGAZINE  
Charlotte DE MURARD // LVMH  
Marie-Agnès DE PESLOUAN // AIR FRANCE-KLM  
Irma DE PUTTER // JPMORGAN  
Pauline DE REYNAL // MEDIATREE  
Auriane DE SOULTRAIT // AIRBUS  
Adrian DEARNELL // EUROBUSINESS MEDIA  
Ludovic DEBAILLEUX // REXEL  
Bertrand DELCAIRE // THALES  
Julien DELLYS // VIVENDI  
Quentin DEMEESTERE // EURONEXT  
Antoine DENRY // CITIGATE  
Karine DEROCHE // IPREO  
Bertrand DERONCHINE // ORANGE  
Anne-Laure DESCLEVES // GETLINK  
Delphine DESHAYES // BOUYGUES  
Marc DESRETTES // EQS  
Léonard DONATI // MOMENTYS  
Khaled DRAZ // CS  
Vincent DUFIEF // TOTAL  
Frédéric DUMINIL // CS  
François-Xavier DUPONT // SHAN  
Victor DURAND // KERING  
Loïc DURAND // SOCIETE GENERALE  
Anne EIDELMAN // PwC  
Stéphanie ELBAZ // HAVAS PARIS  
Nicolas-Gaston ELLIE // EURONEXT  
Eric ELUDUT // SEITOSEI  
Françoise ERNST // BNP PARIBAS  
Eric FOREST // EURONEXT  
Paul FREEMAN // FREEMAN FINANCIAL TRANSLATION  
Sylvain FRIMAT // BOUYGUES  
Nathalie FRIZZOLE // BANK OF AMERICA MERRILL LYNCH  
Angélique FRUCHTENREICH // CARREFOUR  
Yasmina GALLE // LE GROUPE LA POSTE  
Armelle GARY // DASSAULT AVIATION

## Participants

Sophie GASPERMENT // L'OREAL  
Julien GAUTHIER // ALBIOMA  
Florent GAUTRON // SUEZ  
Amine GHARBY // EQS  
Thierry GIAMI // SFAF  
Véronique GILLET // ESSILOR INTERNATIONAL  
Aurélie GIROD // EURONEXT  
Barbara GOARANT // CS  
Vincent GOULEY // IMERYS  
Guillaume GRANIER // FTI CONSULTING  
Pedro GUERRA // EIFFEL INVESTMENT GROUP  
Elodie GUEZ // PwC  
Jean-Jacques GUIONY // LVMH  
Louis GUYOT // ELIS  
Sven HAASE // DEUTSCHE BANK  
Agathe HEINRICH // ALTAMIR  
Raphaël HOFFSTETTER // SEB  
Chris HOLLIS // LVMH  
François HOUSSIN // KPMG  
Martine HUE // CLIFF  
Ghislain HUE // TF1  
Carole IMBERT // SCHELCHER PRINCE GESTION  
Thomas JACQUET // COFACE  
Roxana JEANNEAUD // F2iC  
Jennie JIRICNY // BERENBERG  
Sarah KIRILUK // ENGIE  
Denis KLEIBER // CLIFF  
Alexandre KLEIN // LABRADOR  
Amani KORAYEIM // INSTITUTIONAL INVESTOR  
Clément KUBIAK // EURONEXT  
Philippe KUBISA // PwC  
Aliénor KUENTZ // UBISOFT  
Thomas LABEYRIE // NASDAQ  
Thierry LACORRE // VALEO  
Bruno LALLEMENT // THALES  
Leslie LANCON // AMF  
Alexandre LANCRIN // BUSINESS WIRE  
Audrey LARREY // THALES  
Françoise LAUVIN // L'OREAL  
Stéphanie LAVAL // TF1  
Christophe LE MIGNAN // TECHNICOLOR



Aurélie LE POLLES // ATOS  
Patrice LE TULLE // BUSINESS WIRE  
Carmen LEES // MEDIATREE  
Marc LEFEVRE // EY  
Jean-Yves LEGER  
Frédéric LEMAITRE // FD MANAGEMENT  
Agnès LEPINAY // MEDEF  
Catherine LEVEAU // CGG  
Dov LEVY // AKKA TECHNOLOGIES  
Maurice LEVY // PUBLICIS  
Jean-Christophe LIAUBET // MYFINADVICE  
Gaëlle LIU // MOMENTYS  
Raquel LIZARRAGA // Marie Brizard Wine & Spirits  
Florence LONIS // LAGARDERE S.C.A.  
Antoine LOUDENOT // EIFFEL INVESTMENT GROUP  
Frédéric LUCAND // SAFRAN  
Sylvie LUCOT // AMF et FAS  
Matthieu LUGEZ // CGG  
Pierre-Antoine MACHELON // EIFFEL INVESTMENT GROUP  
Michel MADESCLAIRE // CLIFF  
Valérie MAGLOIRE // MICHELIN  
Stanislas MARCHAL // MOMENTYS  
Magali MARRANNES // MOMENTYS  
Béatrix MARTINEZ // DASSAULT SYSTEMES  
Patrick MASSONI // CLIFF  
Cécilia MATISSART // SAFRAN  
Solange MAULINI // VIVENDI  
Alice MEADEN // ALBIOMA  
Sophie MECHIM // MICHELIN  
Tom MEEK // MEDIATREE  
Emilie MEGEL // TECHNICOLOR  
Eugénie MEHLER // NATIXIS  
Florence MEILHAC // REXEL  
Cyril MEILLAND // CREDIT AGRICOLE S.A.  
Anthony MELLOR // AMUNDI  
Patrice MENARD // BNP PARIBAS  
Benjamin MENNESSON // EDENRED  
Nicole MICHELETTI // CLIFF  
Eric-Alain MICHELIS // CLIFF  
Franck MILLIOT // MOMENTYS  
Caroline MILLOT // L'OREAL

## Participants

Julien MINOT // ALSTOM  
Brigitte MOLKHOUS // CNP ASSURANCES  
Guillaume MORELLI // EURONEXT  
Sylvain MORGEAU // BIOMERIEUX  
Olivier MOUGEOT  
Pascale MOURVILLIER // PAM EXPERTISE  
Frédéric MOYNE // ALBIOMA  
Yoann NGUYEN // EURO DISNEY SCA  
Kim NGUYEN // IMERYS  
Sandrine NOURRY-DABI // CLIFF  
Robert OPHELE // AMF  
Rodolphe OZUN // LVMH  
Sophie PALLIEZ // BIC  
Arnaud PALLIEZ // VINCI  
James PALMER // CMi2i  
Haojing PAN // EURAZEO  
Julieta PAOLOZZI // BERENBERG  
Elisabeth PASCAL // EDENRED  
Catherine PAUPELIN-HUCHARD // CLIFF  
Marie-Pierre PEILLON // GROUPAMAAM  
Nathalie PELLET // VIVENDI  
Amandine PETITDEMANGE // SCHNEIDER ELECTRIC  
Sébastien PEZRON // VINCI  
Phuong-Dan PHAM // IPREO  
David PIERRE-KAHN // WORLDLINE  
Nathalie PINON // CLIFF  
Muriel PLAVIS // EUROBUSINESS MEDIA  
Sylvie PODETTI // AXWAY SOFTWARE  
Laurent POINSOT // IMAGE 7  
François POISSON // LEGRAND  
Isabelle POSTH // SEB  
Benoît POTIER // AIR LIQUIDE  
Olivier PSAUME // SOPRA STERIA  
Richard RACZ-CLARKE // CMi2i  
Alexandre RAMBAUD // AGROPARISTECH / PARIS-DAUPHINE  
Nicolas RAYNIER // NFR ADVISORY  
Stéphane RICHARD // ORANGE  
Axelle RICOUR-DUMAS // MYFINADVICE  
Marie RIERA // PARIS-DAUPHINE  
Philippe RISACHER // IPREO  
Begonia ROBERTS // DEUTSCHE BANK

Mathilde RODIE // CARREFOUR  
Aude RODRIGUEZ // AIR LIQUIDE  
Brigitte ROESER HERLIN // ENGIE  
Richard ROGER // SOCIETE GENERALE  
Jean-Benoît ROQUETTE // UBISOFT  
Vincent ROUVIERE // EXANE  
Eliane ROUYER-CHEVALIER // CLIFF  
Laurent ROUYRES // LABRADOR  
Marie-Laure SAILLARD // MEDIATREE  
Arnaud SALLA // FTI CONSULTING  
Philippe SANTI // INTERPARFUMS  
Jacques-Emmanuel SAULNIER // TOTAL  
Gilles SCHNEPP // LEGRAND  
Claire SENAND // L'OREAL  
Aldo SICURANI // F2iC  
Alexandre SOHM // ENGIE  
Kimberly STEWART // SOLVAY  
Bénédicte THIBORD // EXANE  
Le Quang TRAN VAN // AFEP  
Jean-Louis TRARIEUX // MOMENTYS  
Jean-Pierre VALENSI // KPMG  
Sébastien VALENTIN // ACCOR HOTELS  
Hans VAN BEECK // ALD  
Peter VAN HEEKE // EQS  
Aemilia VARFIS // D.F. KING / ORIENT CAPITAL  
Pierre-Antony VASTRA // ZODIAC AEROSPACE  
Thomas VENTE // LABRADOR  
Domitille VIELLE // NEXITY  
Emmanuelle VINEL // SOLOCAL GROUP  
Ronald WASYLEC // VEOLIA  
Elodie WEINSTEIN // KPMG  
Julia WEISHEITEL // AIRBUS  
Solène ZAMMITO // EDENRED



CHAMPAGNE

**Veuve Clicquot**

■ REIMS FRANCE ■

© Adagp, Paris, 2017

*Depuis 1810, Madame Clicquot appose  
sa signature sur ses bouteilles.*

L'ABUS D'ALCOOL EST DANGEREUX POUR LA SANTÉ. À CONSOMMER AVEC MODÉRATION.

*Merci à LVMH pour son champagne.*





Tour Praetorium La Défense  
14, Place des Reflets  
92400 Coubevoie  
+33 (0) 1 47 76 05 70



[Linkedin.com/cliff-investor-relations](https://www.linkedin.com/company/cliff-investor-relations)



[@ircliff](https://twitter.com/ircliff)



[cliff.asso.fr](https://cliff.asso.fr)